

Новогоднее настроение



Вдохновляемся вами.
IRISK PROFESSIONAL®



Компания «Айрис-Кей» активно участвует в развитии lash-индустрии. Мы организовали два крупных чемпионата по наращиванию ресниц. Первым стал Международный благотворительный чемпионат «Колибри-Фест», стартовавший в октябре 2011 года. Почему благотворительный? Потому что все расходы, включая призовой фонд, мы взяли на себя, а собранные от участников и даже спонсоров средства перечислили в фонд помощи детям «Подари жизнь».



Вторым стал Открытый Чемпионат России, который проводится совместно с партнерами – компанией KOSMETIK international – с февраля 2012 года. Мы видим, как конкурсное движение lash-мастеров набирает силу. К нам все чаще обращаются представители из регионов с просьбой помочь организовать местные ресничные конкурсы. Мы с радостью помогаем и оказываем им спонсорскую поддержку. Для нас это и престиж, и большая честь.

Проводя чемпионаты и конкурсы, мы заметили, что lash-мастера ощущают недостаток хороших качественных материалов. Нашей компании удалось учесть мнения даже самых взыскательных специалистов. И IRISK PROFESSIONAL® с гордостью представляет инновационную разработку в lash-индустрии – долгожданную линию премиум-класса **Simona®**. В серию входит более 50 видов продукции: несколько типов клея от черного до полупрозрачного, с разной скоростью фиксации; препараты, легко и безболезненно снимающие наращенные ресницы; а также другие средства, необходимые для проведения процедуры. И, конечно же, ресницы – драгоценная находка для любого lash-мастера!

Пять потрясающих серий представлены в ассортименте, разные по длине, толщине, изгибу, цвету. Все они исключительны:

- магически притягательные Miracle,

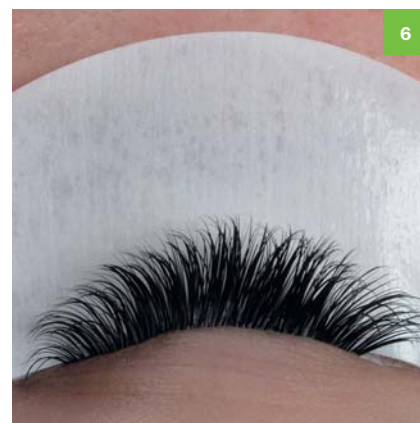
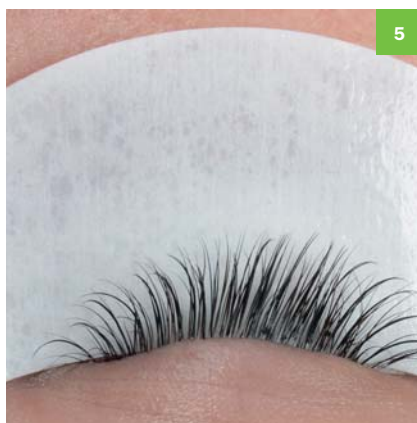
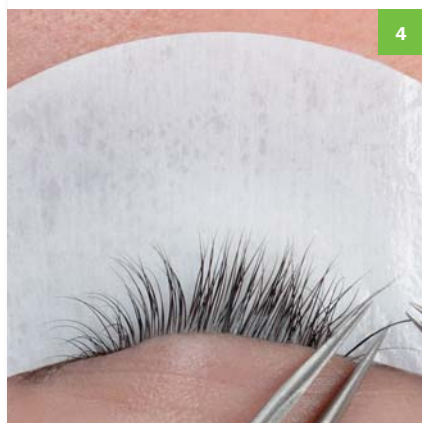
- идеальные на все случаи жизни Perfect,
- эффектные и обворожительные Glamour,
- комфортные и необычные Square,
- по-королевски выразительные Queen Lash.

В этом номере мы обращаем ваше внимание на ресницы **Simona® Queen Lash**. Бархатистые, легкие и эластичные, они не заламываются и не деформируются, прекрасно держат форму. Насыщенный

черный цвет придает взгляду выразительность, а превосходное качество позволяет надолго сохранить идеальный образ.

Команда IRISK UNIVERSITY® подготовила новогодний мастер-класс, раскрыв несколько секретов мастерства наращивания ресниц и не забыв об одном из главных атрибутов праздника – нарядной, зеленой, пушистой и празднично-сверкающей елке.



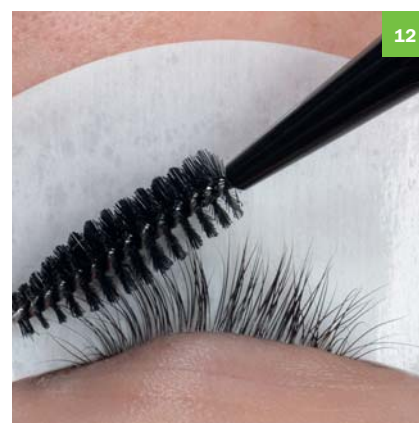
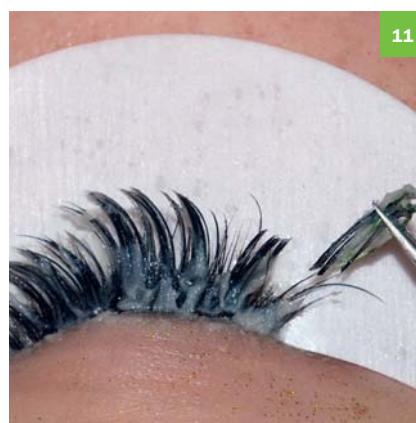
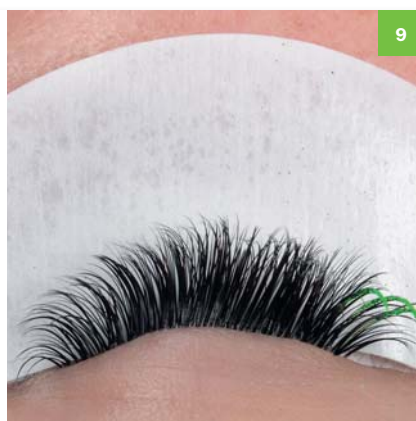


1. Аккуратно закрываем нижнее веко клиента гелевыми подложками **Gel Eye Patch** с охлаждающим эффектом.

2. Очищаем ресницы обезжиривателем **Eyelash Degreaser**, наносим праймер **Eyelash Primer**, тщательно обрабатывая каждую ресничку (**Фото 1**).

3. Причесываем ресницы специальной щеточкой (**2**).

4. Наносим клей **Ultra plus Eyelash glue** на камень (**3**).



5. С помощью прямого и изогнутого пинцетов на одну натуральную ресницу приклеиваем искусственную (4).
 6. Двигаясь от внутреннего угла глаза к внешнему, формируем каркас из черных бархатистых ресниц длиной от 9 до 15 мм по поресничной технологии (5).
 7. Заполняем каркас до полного завершения (6).
 8. Во внешний угол глаза приклеиваем ресницы, декорированные зеленым глиттером и золотые завитки (7).

ПРОЦЕДУРА СНЯТИЯ РЕСНИЦ

1. Для того чтобы снять искусственные ресницы, закрываем нижнее веко гелевыми подложками **Gel Eye Patch** с охлаждающим эффектом (9).

2. Специальной микрощеточкой обильно наносим специальную пасту **Creme Remover** на основание ресниц на 10 минут (10).
 3. Изогнутым пинцетом аккуратно снимаем ресницы (11).
 4. Остатки пасты снимаем с помощью влажного ватного диска (12).

IRISK PROFESSIONAL

Москва, ул. Покрышкина, 3
 Тел.: + 7 (965) 364-8-777
 (учебный центр)
 Тел.: (495) 783-9684
 Факс: (495) 430-6669

E-mail: trening@irisk.ru
www.irisk.ru
www.irisk-store.ru



Счастья в Новом году!
IRISK PROFESSIONAL®